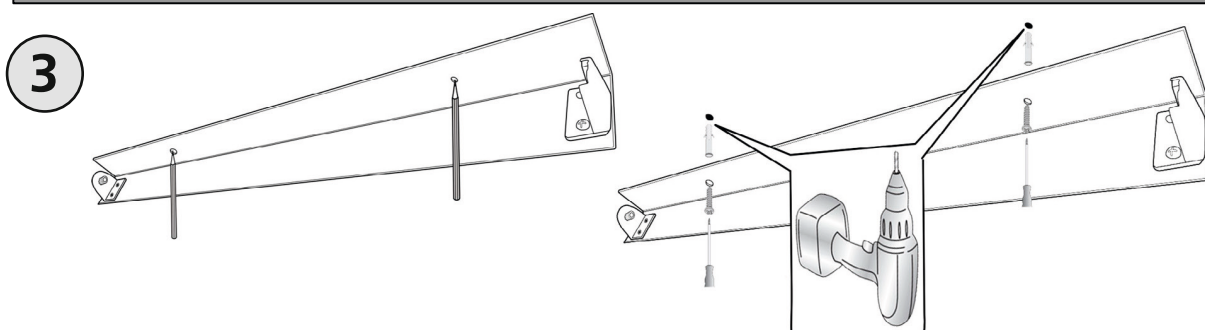
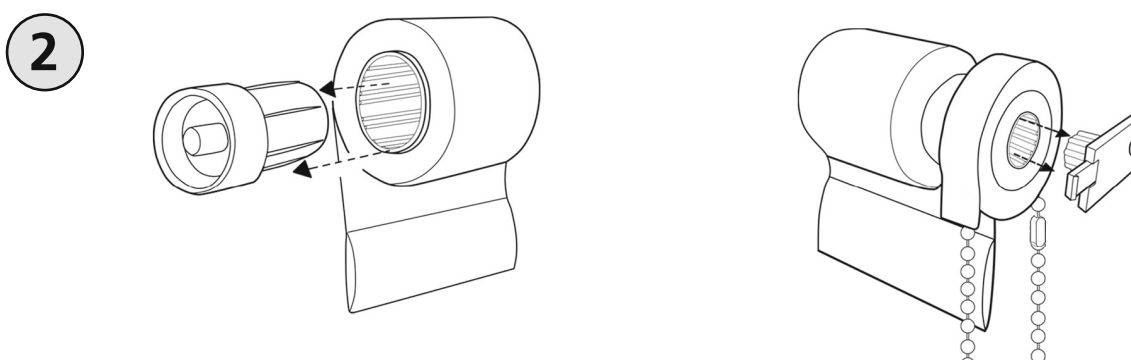
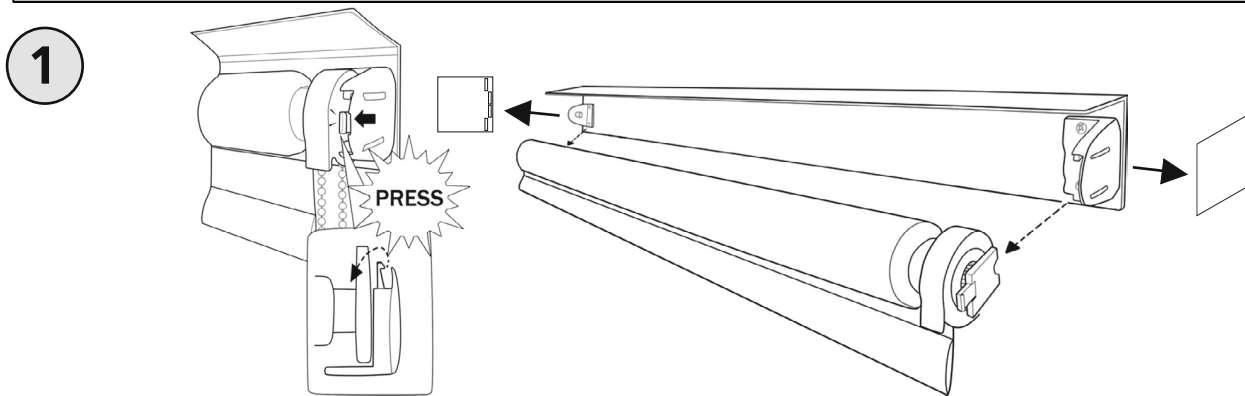
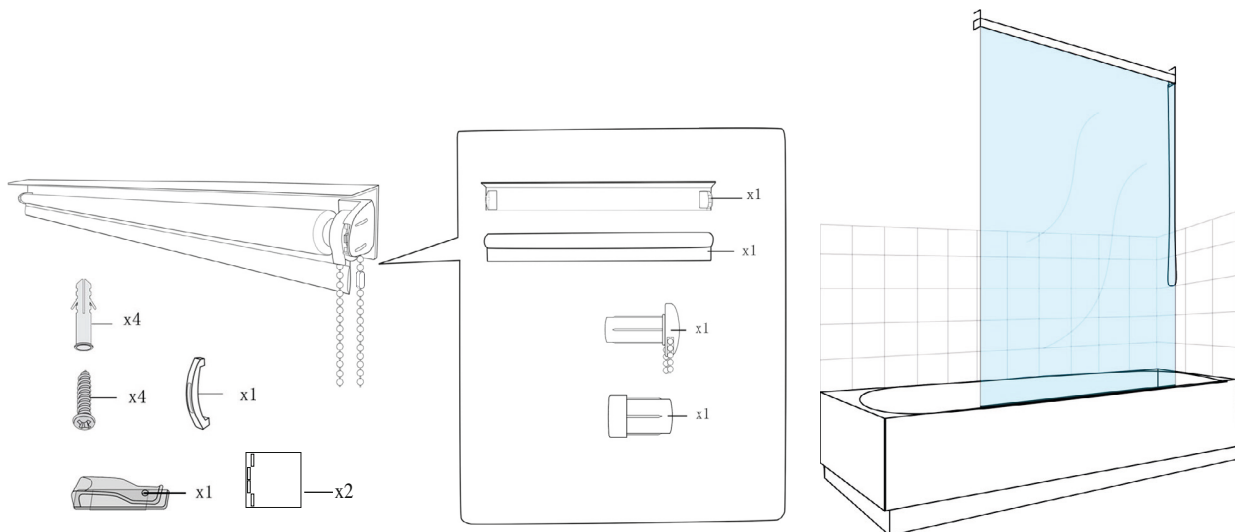


- Ⓛ Montageanleitung
- Ⓐ Assembly Instructions
- ⓕ Instructions de montage
- Ⓔ Instrucciones de montaje
- Ⓛ Istruzioni per l'installazione
- Ⓝ Montage-instructie

- Ⓡ Инструкцид по монтаж
- Ⓟ Instruções de montagem
- Ⓝ Montagevejledning
- Ⓢ Monteringsanvisning
- Ⓟ Instrukcja montażu
- Ⓜ Οδηγία μοντάζ

- Ⓒ Návod k montáži
- Ⓢ Navodilo za montažo
- Ⓢ Návod na montáž
- Ⓜ Szerelési útmutató
- Ⓜ Montaj kılavuzu



© WENKO® 21.01.2019_23864100

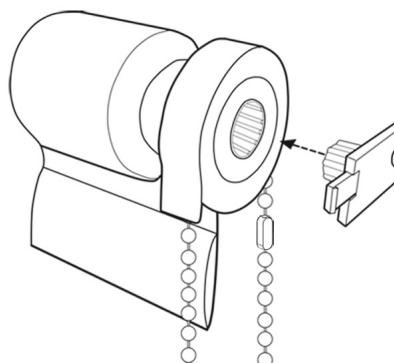
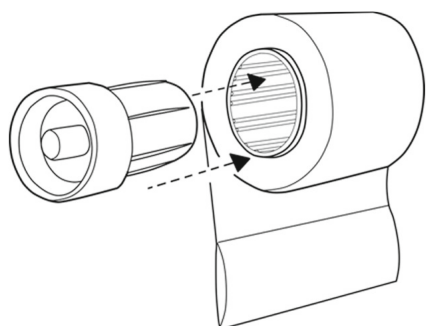
- Ⓛ Montageanleitung
- Ⓒ Assembly Instructions
- Ⓕ Instructions de montage
- Ⓔ Instrucciones de montaje
- Ⓜ Istruzioni per l'installazione
- Ⓝ Montage-instructie

- Ⓡ Инструкцид по монтаж
- Ⓟ Instruções de montagem
- Ⓝ Montagevejledning
- Ⓢ Monteringsanvisning
- Ⓛ Instrukcja montażu
- Ⓜ Οδηγία μοντάζ

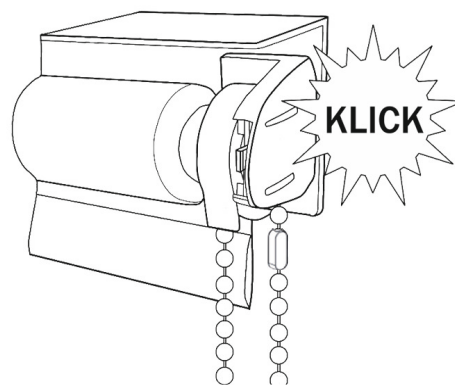
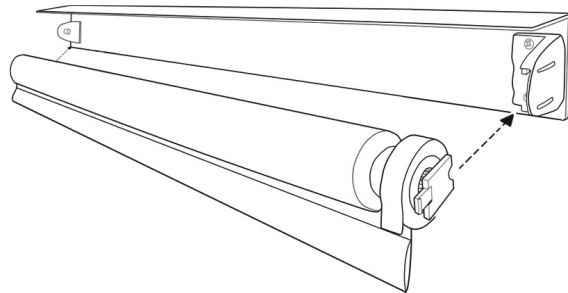
- Ⓒ Návod k montáži
- Ⓜ Navodilo za montažo
- Ⓢ Návod na montáž
- Ⓜ Szerelési útmutató
- Ⓜ Montaj kılavuzu



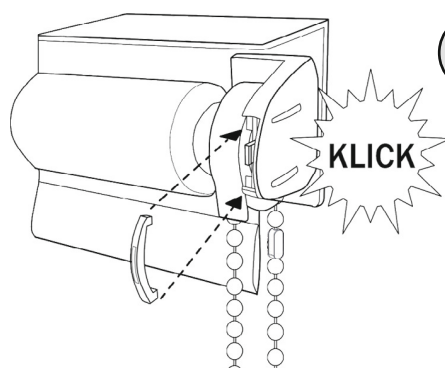
4



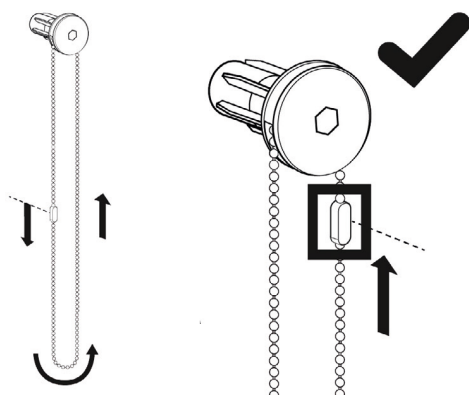
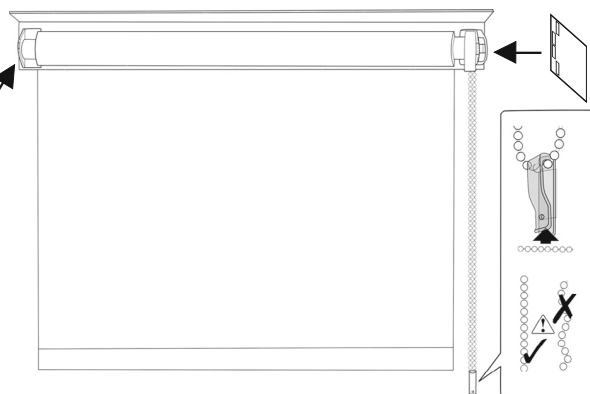
5



6



7



Achtung: Vor der Installation zuerst den Verbinder in die richtige Position bringen

Attention: Before installing make sure Connector is in the correct position

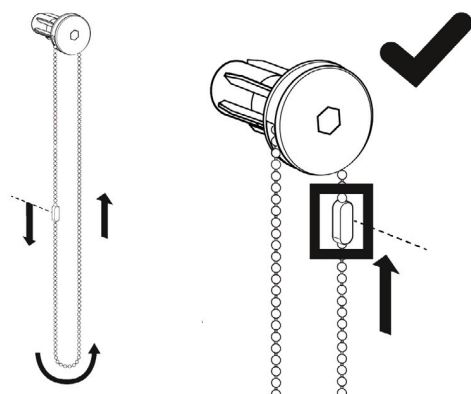


Wenko-Wenselaar GmbH & Co. KG
Im Hülsenfeld 10 · 40721 Hilden-Germany
service@wenko.de · www.wenko.de

① Montageanleitung
 ② Assembly Instructions
 ③ Instructions de montage
 ④ Instrucciones de montaje
 ⑤ Istruzioni per l'installazione
 ⑥ Montage-instructie

⑦ Инструкция по монтажу
 ⑧ Instruções de montagem
 ⑨ Montagevejledning
 ⑩ Monteringsanvisning
 ⑪ Instrukcja montażu
 ⑫ Οδηγία μόνταζ

⑬ Návod k montáži
 ⑭ Navodilo za montažo
 ⑮ Návod na montáž
 ⑯ Szerelési útmutató
 ⑰ Montaj kılavuzu



Achtung: Vor der Installation zuerst den Verbinder in die richtige Position bringen

Attention: Before installing make sure Connector is in the correct position



① **Duschrollo 132x240 cm**
1. Siehe Anhang (GA Text)

2. Montage:
Die nachfolgenden Grafiken zeigen Ihnen, wie Sie das Duschrollo fachgerecht montieren.

Achtung: Vor der Installation zuerst den Verbinder in die richtige Position bringen.

② **Shower roller blind 132x240 cm**
1. See Appendix (IU text)

2. Mounting:
The following illustrations show you how to mount the shower roller blind correctly.

Caution: Please put the connector into position first prior to installation.

③ **Store de douche 132x240 cm**
1. Voir annexe (texte du mode d'emploi)

2. Montage :
Les figures graphiques ci-après vous montrent comment monter le store de douche conformément aux règles de l'art.

Attention : Avant l'installation, placer d'abord l'élément de connexion dans la bonne position.

④ **Cortina de ducha enrollable 132x240 cm**
1. Véase anexo (texto de las instrucciones de uso)

2. Montaje:
Los siguientes gráficos le indican cómo instalar correctamente la cortina de ducha enrollable.

Atención: Antes de la instalación, inserte primero el conector en la posición correcta.

⑤ **Tenda a rullo per doccia 132x240 cm**
1. Vedere allegato (Testo istruzioni di montaggio)

2. Montaggio:
le seguenti raffigurazioni grafiche mostrano come montare a regola d'arte la tenda a rullo per doccia.

Attenzione: Prima di procedere all'installazione posizionare il connettore nella posizione giusta.

⑥ **Douchergordijn 132x240 cm**
1. Zie bijlage (gebruiksaanwijzing)

2. Montage
De volgende afbeeldingen laten zien hoe het douchergordijn correct gemonteerd wordt.

Let op: breng vóór installatie eerst de verbinder in de juiste positie.

⑦ **Estore para duche 132x240 cm**
1. Ver anexo (texto de instruções de utilização)

2. Montagem:
As ilustrações abaixo mostram a forma correcta de proceder à montagem do estore para duche.

Atenção! Antes da instalação, colocar a peça de união na posição correcta.

⑧ **Bruserullegardin 132 x 240 cm**
1. Se bilag (tekst til brugsanvisning)

2. Montering:
Nedenstående tegninger viser, hvordan du monterer bruserullegardinet rigtigt.

OBS! Forud for installationen skal du sikre dig, at samlestykket er rigtigt placeret.

⑨ **Duschrullgardin 132 x 240 cm**
1. Se bilaga (GA-text)

2. Montering:
Följande bilder visar hur duschrullgardinen monteras på ett korrekt sätt.

Varning! Placera först förbindsedelen i rätt läge, före monteringen

⑩ **Roleta prysznicowa 132x240 cm**
1. Patrz załącznik (tekst instrukcji użytkowania)

2. Montaż:
na poniższych rysunkach zaprezentowano sposób prawidłowego montowania rolety prysznicowej.

Uwaga: przed instalacją należy najpierw prawidłowo umiejscowić elementy łączące.

⑪ **Ρολό ντουςιέρας 132x240 cm**
1. Βλέπε το συννημένο προσάρτημα (κείμενο οδηγιών χρήσης)

2. Τοποθέτηση:
Στα επόμενα σχέδια θα δείτε, πώς θα τοποθετήσετε σωστά το ρολό της ντουςιέρας.

Προσοχή: Πριν την τοποθέτηση φέρτε τον σύνδεσμο στη σωστή θέση.

⑫ **Sprchová roleta 132 x 240 cm**
1. Viz přílohu (text návodu k použití)

2. Montáž:
Jak sprchovou roletu odborně namontovat, ukazují

následující grafická znázornění.

Pozor: Před instalací nejprve nastavte spojku do správné polohy.

⑬ **Rolo za prho 132 x 240 cm**
1. Glej prilogo (besedilo navodil za uporabo)

2. Montaža:
Naslednje grafike prikazujejo strokovno montažo roloja za prho.

Opozorilo: Pred montažo najprej namestite spojnik na pravičen položaj.

⑭ **Sprchová roleta 132 x 240 cm**
1. Pozri prílohu (text návodu na použitie)

2. Montáž:
Nasledujúce obrázky vám ukážu, ako sprchovú roletu správne namontovať.

Pozor: Pred inštaláciou najprv zabezpečte správnu polohu spojovacieho prvku

⑮ **Zuhanyroló 132x240 cm**
1. Lásd a mellékletet (HU szövege)

2. Felszerelés:
Az alábbi rajzokon látható, hogyan lehet szakszerűen felszerelni a zuhanyrolót.

Figyelem: Felszerelés előtt először állítsa megfelelő pozícióba az összekötő elemet.

⑯ **Рулонная штора для душа 132x240 см**
1. См. приложение (текст руководства по эксплуатации)

2. Сборка:
Приведенные ниже рисунки показывают, как технически правильно собрать душевую рулонную штору.

Внимание: Перед установкой следует привести соединительный элемент в правильное положение.

⑰ **Duş Storu 132x240 cm**
1. Bakınız Ek (Kullanma talimatı metni)

2. Montaj:
Aşağıdaki grafikler size duş storunu nasıl gereğine uygun bir şekilde monte edebileceğinizi göstermektedir.

Dikkat: Kurulumdan önce ilk olarak konektörü doğru pozisyona getirin.